

Montageanleitung für Elektronik Standard (komplett mit Batteriekorb)

Demontage der Batterie:

- Motúčko auf den Vorderteil stellen
- Mit einem Flach- oder Steckschlüssel Nr. 8 die Kabel vom Akku demontieren. Siehe Abb.1
- Die Akkuverriegelung entriegeln und den Akku nach oben herauschieben – siehe Abb. 2,
- Bei älteren Modellen ist die Verwendung eines Werkzeugs – z. B. eines Schraubendrehers – erforderlich – siehe Abb. 3

Abb.1



Abb.2

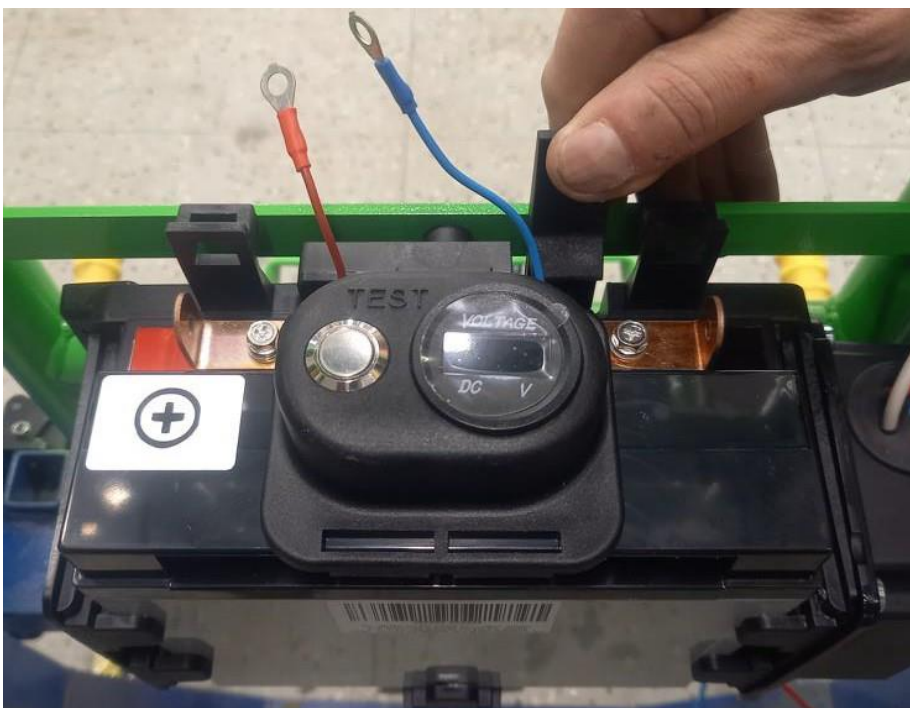


Abb.3



Demontage der Mulde:

- 6 Schrauben lösen – siehe Abb.4

Abb.4



Demontage der Steuerung und Trennen des Antriebs:

- Schrauben der Steuerung siehe Abb.5 und 6 demontieren
- Anschlüsse trennen – siehe Abb.7

Abb.5



Abb.6



Abb.7



- M8-Inbusschraube demontieren – Befestigung der Antriebseinheit auf der Seite mit der schwarzen Abdeckung, siehe Abb. 8. und 9

- Die Kabel mit den Klemmen aus dem Rahmen nehmen und die Kabel von den Klemmen trennen – siehe Abb.10

Abb.8



Abb.9



Abb.10

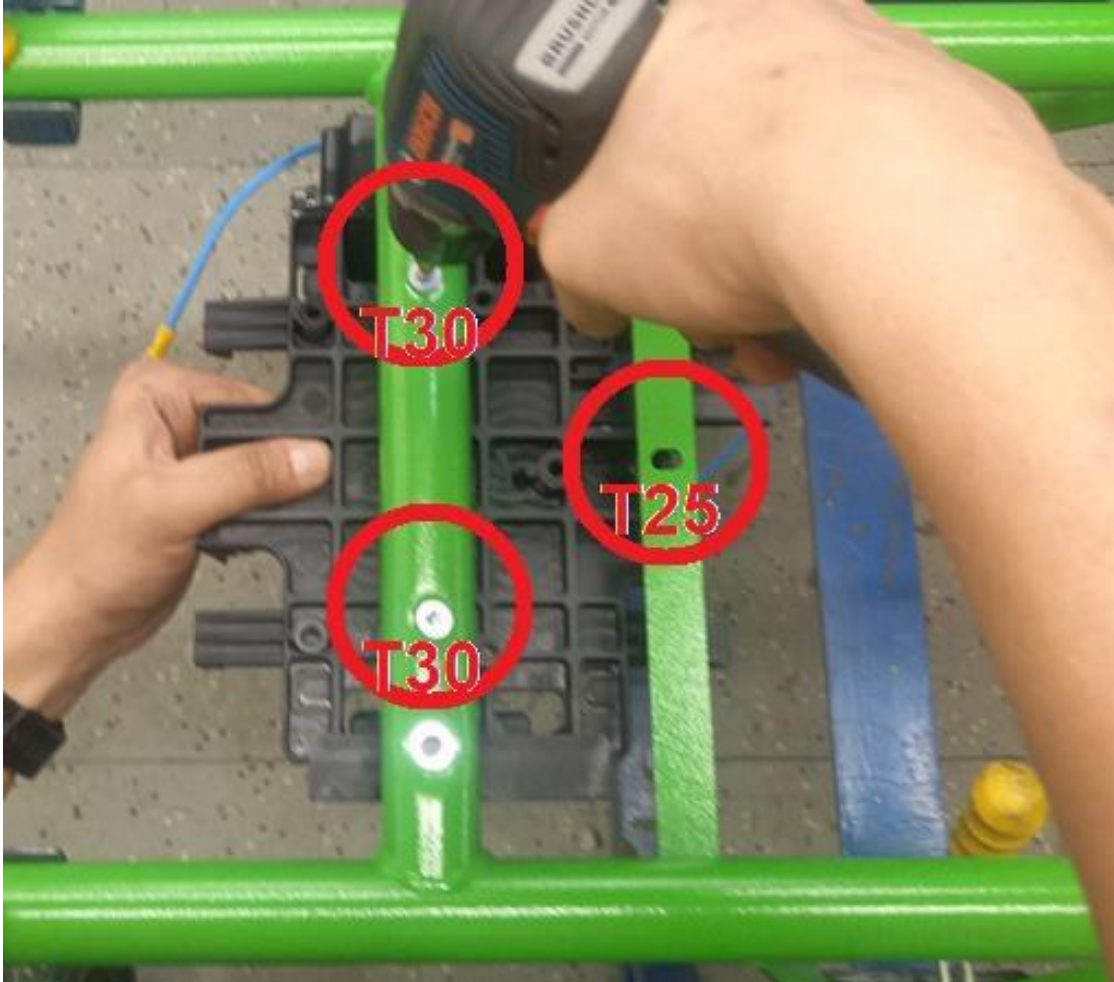


- Die getrennten Kabel vom Antrieb und das Kabel von der Steuerung aus dem Rahmen nehmen.

Demontage des Batteriekorbes mit Elektronik:

- 3 Schrauben demontieren – siehe Abb. 11 (mit Torx30- und Torx 25-Aufsatz)

Abb.11



Montage des Batteriekorbes mit Elektronik:

- in umgekehrter Reihenfolge vorgehen, siehe Kapitel 4. Demontage des Batteriekorbs mit Elektronik

Montage der Steuerung und Anschluss des Antriebs:

- in umgekehrter Reihenfolge vorgehen, siehe Kapitel 3. Demontage der Steuerung und Trennen des Antriebs

Montage der Mulde:

- in umgekehrter Reihenfolge vorgehen, siehe Kapitel 2. Demontage der Mulde

Montage der Batterie:

- in umgekehrter Reihenfolge vorgehen, siehe Kapitel 1. Demontage der Batterie.

HINWEIS:

ACHTUNG AUF DEN RICHTIGEN ANSCHLUSS DER BATTERIE UND DER KABEL!

B + ROTES KABEL

B - BLAUES STARKES KABEL UND BLAUES SCHMALERES KABEL